

プラネットカラー 塗装マニュアル

簡単



 株式会社 Planet Japan
プラネットジャパン

本社：大阪市淀川区東三国5-12-6(三国中央ビル202)

Tel: 06-6396-4722 / Fax: 06-6396-4723

営業所：東京・広島・大分

URL <http://www.planetjapan.co.jp>

 Planet Japan

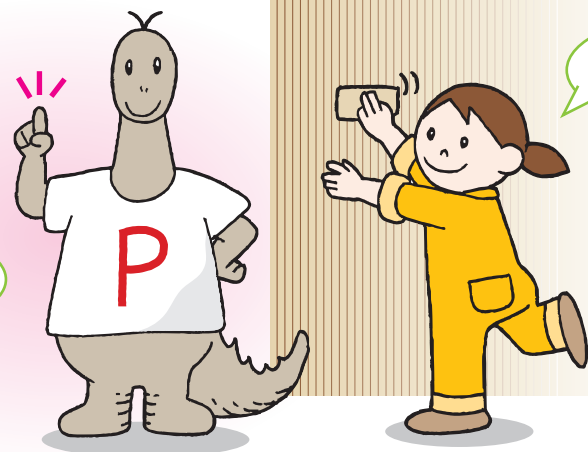
1 木の表面をチェックします。

汚れ、しみ、ヤニは事前に取り除いておきましょう。また、塗装前には試し塗りを忘れずに！

2 必要に応じて木地調整をします。

針葉樹は120~180番、
広葉樹は100~120番
が目安だよ。

ほこりを拭き取ったら
準備完了。



木目に沿って
サンディング♪

3 塗料をよくかき混ぜてください。



ませ
ませ



プラネットカラーには
顔料がたくさん入っているから、
しっかり混ぜてね。

ミキサーがなければ
木のヘラなどでOK!

4 専用のコテバケ、またはコシの強いハケで しっかりとのはしながら塗装します。

木肌をマッサージ
するような要領でね。



厚塗りは
禁物だよ!

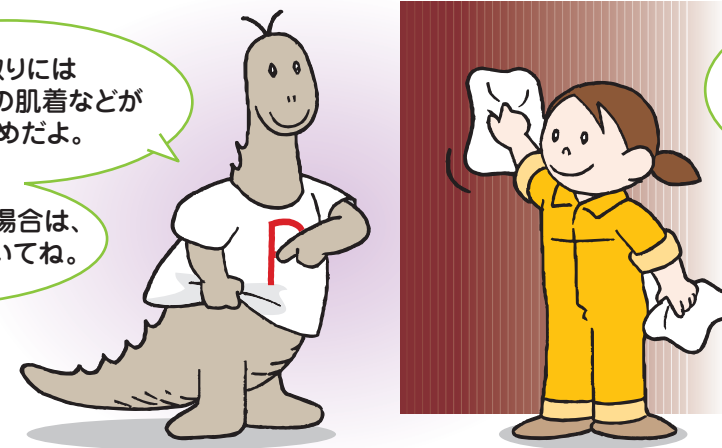


よく伸びるから
とっても経済的♪

5 内部は必ず拭き取り、外部は塗りっぱなしです。

拭き取りには
着古した綿の肌着などが
おすすめだよ。

2回目の塗装を行う場合は、
必ず12時間以上おいてね。



しっかり拭き取ると
表面はさらさら!
気持ちいい~♪

6 拭き取りに使った布類などは、 すぐにバケツに張った水に浸すか焼却処分して下さい。



キャー



これを守らないと
自然発火してしまう
可能性があって危険だよ!

大量の天カスもそのまま
放置したら危険だよ!
何事も最後が肝心。

CHECK!

天然の植物油に共通
する特徴なので、必ず
守ってくださいね。

7 塗装完成!!

次は
ウッドデッキに
挑戦だ!



こんなにキレイに
仕上がって
感激~♪