

ウッドコート カラーチャート

ウッドコート (スタンダード)



2. オーク



4. マホガニー ※1



5. ライトオークル



6. シーダー



7. アンティークパイン ※1



9. エボニー



12. パイン

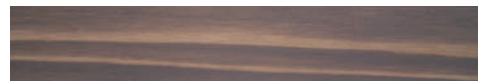
最大20Lの規格がございます。
※1は10Lまでの規格になります。



16. チェリー ※1



17. ホワイト ※1



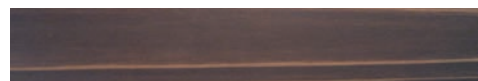
20. ローズウッド



21. ウォルナット ※1



22. ライトシーダー ※1



23. ダークブラウン



24. ミディアムブラウン

※画面上及びプリントアウトと実際の色とは異なります。
木材の種類によって色合いが異なります。

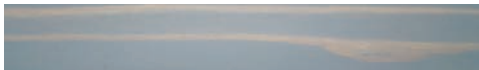
ウッドコート (スタイリッシュ)



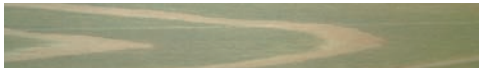
3. レッド



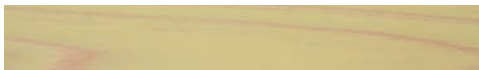
●8. グリーン



10. シルバー



11. ウイロー



●13. イエロー ※2



●14. ファーグリーン ※2



●15. ブルー ※2



18. ライトシルバー

最大2.5Lの規格がございます。
※2は0.75Lまでの規格になります。
●付数字は顔料の関係で定価が高い商品になります。
(定価表をご参照ください)



26. アイボリー



27. バニラ



●28. ネイビーブルー



29. ダークベージュ



●30. ハニー



●31. ダークグリーン



37. グリニッシュグレー

※画面上及びプリントアウトと実際の色とは異なります。
木材の種類によって色合いが異なります。